

### Гарантийные обязательства

Изготовитель гарантирует соответствие изделия требованиям нормативных документов ГОСТ 16371-93 и соблюдение транспортировки и хранения. Гарантия не распространяется на мебель, имеющие механические повреждения (царапины, потертости и т.п.) возникшие при транспортировке, в процессе сборки и эксплуатации, имеющие утолщение щитков от влаги (разбухание) возникшие от неправильного ухода.

В случае приобретения уцененной мебели претензия по качеству и внешнему виду не принимаются.

Срок службы изделия – 7 лет;

Гарантийный срок эксплуатации бытовой мебели - 24 месяца.



ДАТА ВЫПУСКА «\_»\_\_\_\_\_201 Г.

ШТАМП СКК

ДАТА ПРОДАЖИ «\_»\_\_\_\_\_201 Г.

ШТАМП МАГАЗИНА



Декларация о соответствии № RU Д-RU.АИ24.В00346 действителен до 29.07.2020г.  
Шкаф стенки многосекционной модели «Флоренция» артикул БТС 01-09.000  
Изготовленно по ТО 5610-001-24041156-2015, ГОСТ 16371-93, ГОСТ 19917-93.

**БТС**  
МЕБЕЛЬНАЯ КОМПАНИЯ

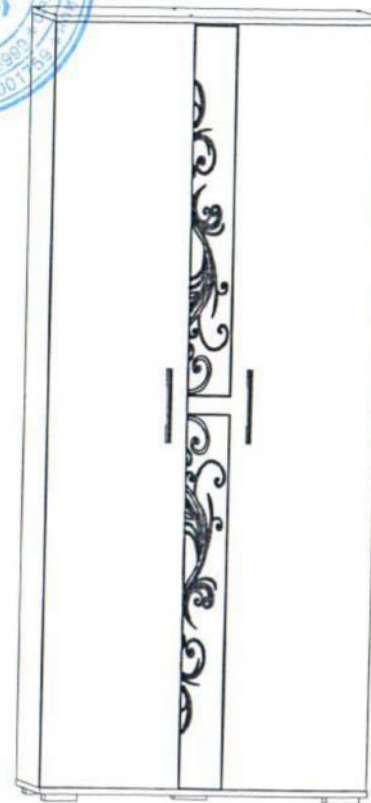


### ПАСПОРТ

Гостиная «Флоренция»

ШКАФ

БТС 01-09.000



Произведено Россия ООО БТС.  
г.Пенза ул. Пушкина 9-7  
e-mail: [info@BTSmebel.ru](mailto:info@BTSmebel.ru)  
[www.btsmebel.ru](http://www.btsmebel.ru)  
т/ф (8412) 20-40-20

### Уважаемый покупатель!

Благодарим за выбор мебели марки «BTS». В целях сохранности наша мебель поставляется в разобранном виде. Напоминаем, что в стоимость изделия услуга сборки не включена. Если Вы предпочли собрать мебель самостоятельно, надеемся, что процесс сборки доставит Вам удовольствие и не займет много времени.

При покупке мебели настоятельно рекомендуем убедиться в наличии всех деталей, сверяясь с комплектующей ведомостью, т.к. после сборки изделия претензия по количеству и качеству сборочных единиц не принимаются.

Во избежание недоразумений, просим внимательно следовать алгоритму сборки изделия.

### Рекомендации по сборке.

Перед началом сборки и дальнейшей эксплуатации внимательно ознакомьтесь с настоящим руководством и следуйте его рекомендациям.

Для Вашего удобства рекомендуем собирать мебель вдвоем, на ровной поверхности, соблюдая последовательность согласно представленной схеме.

### Правила пользования и эксплуатации изделия

Уважаемый покупатель, срок эксплуатации мебели напрямую зависит от Вашего бережного отношения к ней:

• Не допускайте попадания воды на изделие во избежание разбухания поверхностей. В случае контакта с водой, насухо протрите поверхность мягкой тканью.

• Не ударяйте поверхность острыми, тяжелыми или твердыми предметами.

• Не ставьте на поверхность раскаленные предметы

• При чистке, во избежание повреждения поверхностей, не используйте щетки, жесткие ткани, зернистые порошки. Для ухода за мебелью используйте специальные средства, предназначенные для мебели.

• Не допускайте попадания на поверхность веществ, таких как растворители, бензин, обезжиривающие средства и т.п.

• Периодически, с случае ослабления резьбовых соединений, необходима их подтяжка.

• Если у Вас возникает желание самостоятельно модифицировать изделие, помните, что в этом случае гарантия на товар не распространяется.

• Несоблюдение каких-либо из вышеуказанных условий, повлекшие возникновение дефектов мебели, являются основанием утраты права на гарантийное обслуживание.

### Габаритные размеры:

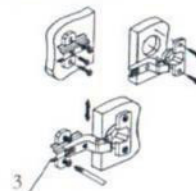
Ширина (мм): 900

Высота (мм): 2120

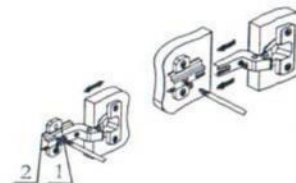
Глубина (мм): 440

### Комплектация фурнитурой

Обозначение	Наименование	Кол-во	Ед.изм.
	Опора 20 мм. прямоугольная	5	шт.
	Петля 4-х шарнирная накладная	8	шт.
	Ручка С 170/160 (Бронза)	2	шт.
	Стяжка межсекционная Ф5мм.	2	шт.
	Полкодержатель	16	шт.
	Евроключ	1	шт.
	Евровинт 7x50	23	шт.
	Заглушка для евровинта (Венге)	12	шт.
	Шуруп 4x16	60	шт.
	Гвозди 2x20	100	шт.
	Штанга выдвижная 350 мм.	1	шт.
	Стразы Svarovski	7	шт.
	Клей	1	шт.



3  
Регулировка створки по высоте



2 1  
Регулировка створки по ширине



Регулировка створки по глубине

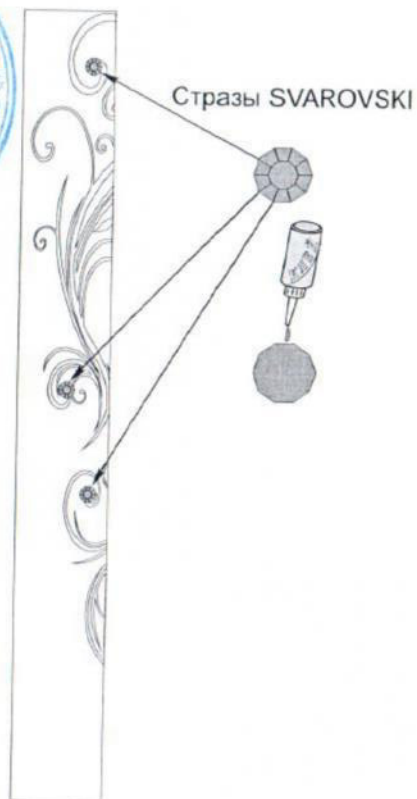
Схема сборки Шкаф «Флоренция».

Комплектация деталей

Поз.	Наименование	Длина	Ширина	Кол-во
1.	Боковина левая	2068	416	1
2.	Боковина правая	2068	416	1
3.	Перегородка	2068	416	1
4.	Крышка	900	440	2
5.	Вязка	488	416	2
6.	Полка	362	406	4
7.	Усиление	80	362	1
8.	Створка со стеклом	2064	508	1
9.	Створка	2064	384	1
10.	ЛДВП	895	418	5
11.	Брус соединительный	866	мм	4

После установки всей конструкции рекомендуется стянуть между собой все секции межсекционной стяжкой, предварительно выровняв их между собой. Отверстия делаются по месту сверлом диаметром 5-6 мм. Советуем сделать их чуть глубже петель.

Для правильного открывания створок и ящичков, необходимо выровнять диагонали каркаса изделия (Рис.1) и только потом прибить ЛДВП не нарушая диагонали.

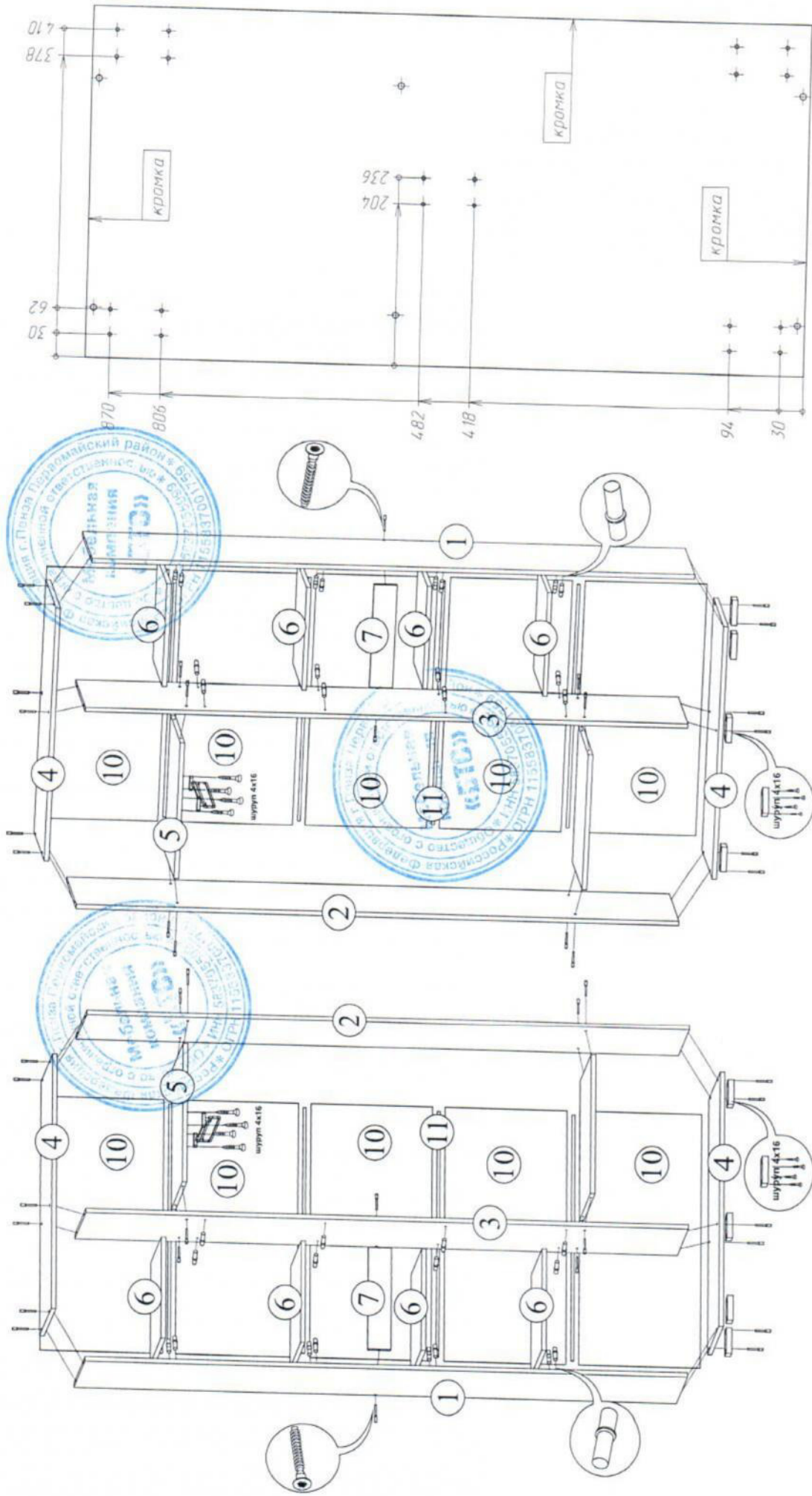


В целях сохранности стекла при транспортировке оно поставляется без страз. Сами стразы клеятся по месту по предоставленной схеме с помощью клея. Клей небольшим количеством нанести на стразы и приклеить в места указанные на рисунке

Качество мебели зависит от качества сборки. Рекомендуем доверять сборку специалистам.

**ВНИМАНИЕ!** Данное изделие выпускается в универсальном исполнении с возможностью сборки как в левую так и в правую стороны.  
Установка Опор производится по разметке указанной на Рис. 3.

Схема сборки Шкаф «Флоренция».



Установка Опор - Рис. 3.